

Gulbenkian Descobrir.



FUNDAÇÃO
CALOUSTE GULBENKIAN

Cadavre Exquis

#GulbenkianEmCasa

Cadavre exquis: as mãos “cá de casa”

Por apigmenta

PARA CRIANÇAS E JOVENS +3 ANOS

Junta as pessoas aí de casa e desafia-as para um jogo inventado pelos artistas surrealistas—o *cadavre exquis*!

O objetivo é construir um desenho espontâneo e coletivo a partir de algumas obras da Coleção Gulbenkian.

Para além de ficarem a conhecer novas obras de arte, este jogo vai estimular a vossa criatividade e possibilitar alguns momentos de surpresa!

Aceitam este desafio?

#Gulbenkian
EmCasa

O que é o *cadavre exquis*?

O *cadavre exquis*, ou cadáver esquisito, é um jogo coletivo criado em 1925 pelos artistas surrealistas. Pode ser construído através do desenho, como neste caso, mas pode também ser literário!

O que precisamos?

- Uma folha de papel tamanho A4 ou maior
- Material de desenho e pintura à escolha

Resumo do desafio

PASSO 1

Espreita as nossas sugestões e escolhe a obra de que gostas mais

PASSO 2

Constrói um fólio — a base do desenho coletivo

PASSO 3

Seleciona uma fração (uma parte) da obra que escolheste

PASSO 4

O primeiro participante continua a obra através do seu desenho espontâneo

PASSO 5

Partilha apenas uma parte do desenho que criaste com quem estás a fazer o desafio

PASSO 6

Junta todos os desenhos e partilha o resultado final connosco!

Nota: Se fizeres este jogo com mais do que 2 participantes, o jogo termina no último participante. No início do jogo, podem estabelecer uma ordem de participação.

PASSO 1

Escolhe uma obra

Sugestão:

Experimenta fazer o desafio a partir desta obra com marcadores, guaches ou aguarela.

Sónia Delaunay
S/ título, 1978
Litografia



#Gulbenkian
Em Casa



Sugestão:

Experimenta fazer o desafio a partir desta obra com lápis de grafite e giz.

Sofia Areal

S/Título, 1998

Tinta celulósica, Pastel e Grafite



Sugestão:

Experimenta fazer o desafio a partir desta obra com lápis de cera e marcadores. E para os mais atrevidos, experimenta com linha!

Turquia, Istambul (?)

século XVII

Veludo de seda, fios de ouro e prata



Sugestão:

Experimenta fazer o desafio a partir desta obra com colagens e lápis de grafite.

Lídia David

S/Título, 1983

Aguada, Aguarela e Tinta-da-china

Esta foi a obra escolhida
pela *apigmenta*,
qual foi a tua?

#Gulbenkian
EmCasa



Hein Semke
Møskenesoy (Lofoten)
1980

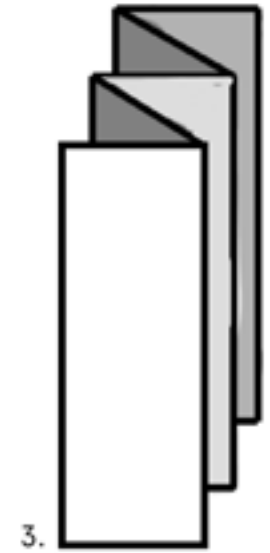
PASSO 2

Como construir um fólio?

→ Pega na tua folha de papel de tamanho A4

→ Dobra a folha em partes iguais, consoante o número de participantes

Está pronto! Cada parte da folha é destinada a um participante.



Nota: Este fólio é ideal para 2 a 4 participantes. se tiveres mais participantes, a folha deve ser maior e ter mais dobragens.

PASSO 3

#Gulbenkian
EmCasa

Seleciona uma fração da obra que escolheste, este será o ponto de partida do teu cadavre exquis.



**A pigmenta escolheu esta fração.
Mãos à obra!**



#Gulbenkian
EmCasa

PASSO 4

O primeiro participante continua a obra através do seu desenho espontâneo. Podes usar os materiais que quiseres. Aqui foram misturadas várias técnicas!

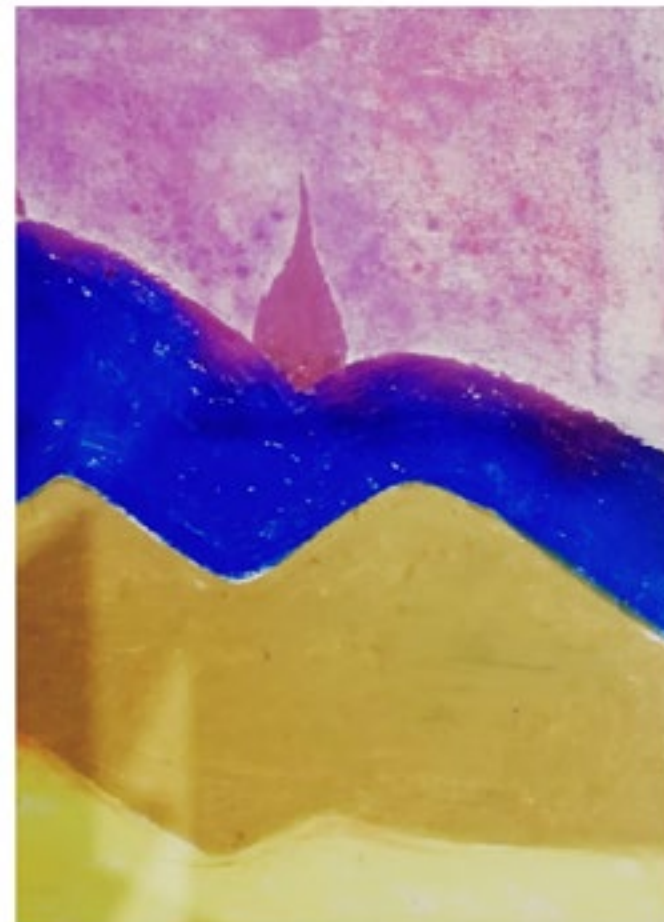
#Gulbenkian
EmCasa



PASSO 5

Partilha apenas uma parte do desenho que criaste com quem estás a fazer o desafio.

Só no final do desafio é que poderão ver os desenhos todos juntos.



#Gulbenkian
EmCasa

PASSO 6

Junta todos os desenhos e
partilha o resultado final connosco!

#Gulbenkian
EmCasa



Vamos continuar a Descobrir

Este é o *cadavre exquis* da *apigmenta*! E o teu? Como foi o teu resultado final deste desafio? Partilha connosco através do e-mail descobrir@gulbenkian.pt ou das redes sociais, usando o hashtag [#GulbenkianEmCasa](#)



#GulbenkianEmCasa

Ver mais desafios